

TCL

创意感动生活  
The Creative Life

CCTV.《大国品牌》独家冠名企业



## 交互式教学，让课堂更高效

整合智能设备及教学软件，优化课堂教学每个环节，  
沉淀课堂数据



TCL教育云

服务器



教育一体机

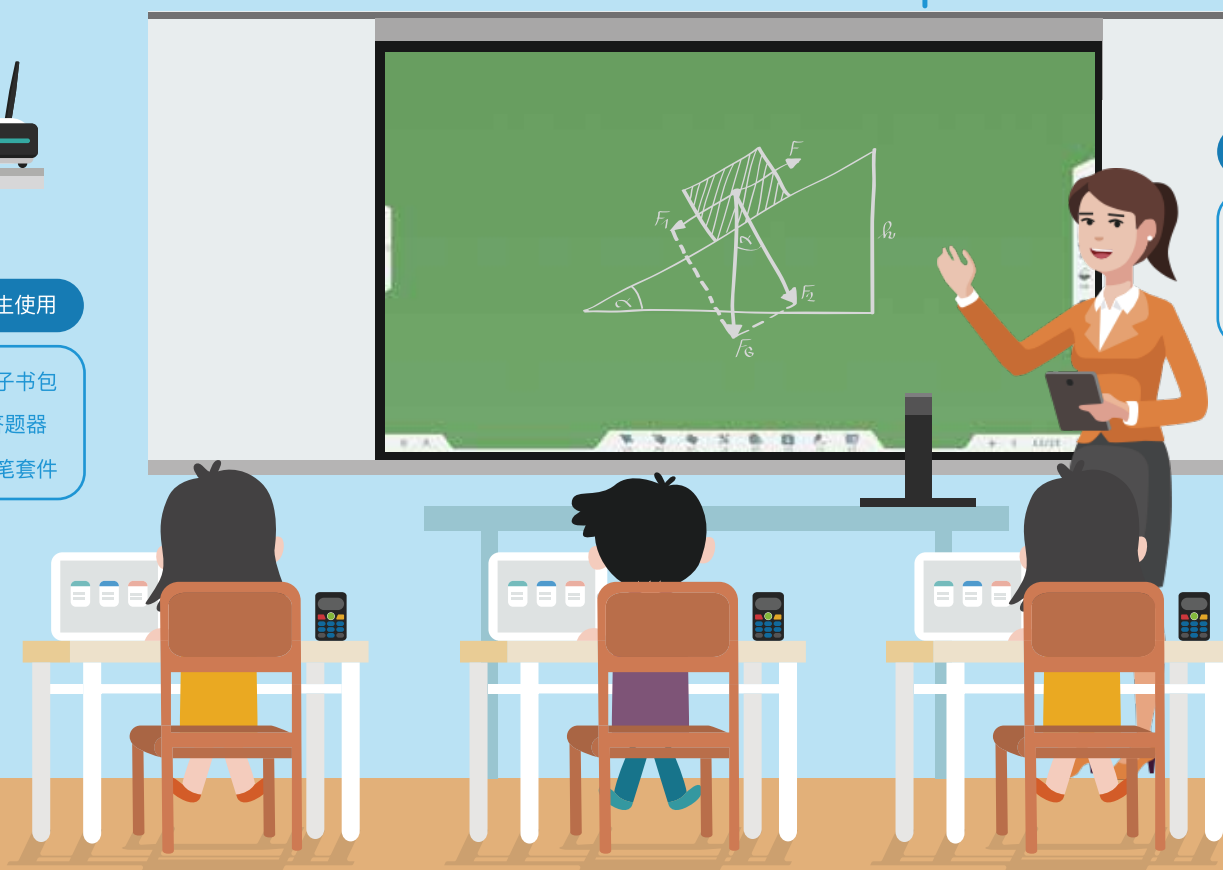


学生使用

电子书包  
答题器  
纸笔套件

老师使用

移动讲台  
掌中黑板  
教师机



# 智慧课堂

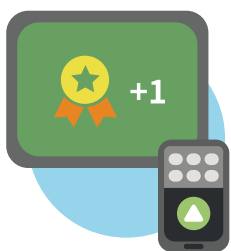
TCL EDUCATION

# 产品简介

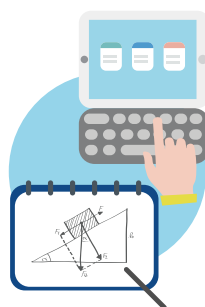
TCL智慧课堂是整合平板电脑、掌中黑板、答题器、数码笔、移动讲台等智能设备，集导学、备课、互动课堂、在线检测、课后练习为一体的智慧课堂综合解决方案。构建以课前、课中、课后为闭环的互动式教学模式，从而实现智教育中的互动课堂、自主学习和自我提升的目标。

## 核心功能

### 便捷高效的移动授课



移动端互动课堂功能，让老师深入到学生中进行移动授课；通过移动讲台老师可以进行互动答题、学生抢答、小组评分、作品实时对比讲评等互动授课环节，有效活跃课堂氛围，提升教学效率。



### 丰富实用的授课工具

老师授课提供画笔、聚光灯、高拍仪、屏幕截图、录屏、计时器等工具，让老师授课轻松高效；丰富优质的云端课程资源，轻轻一拖即可精彩呈现，让老师教学深入浅出。

### 生动高效的课堂互动



为老师教学提供发送板书、作品观摩、互动投票、学生抢答、小组评分等互动功能，配合电子书包、答题器、掌中黑板等智能设备，让每一位学生都能参与课堂教学。同时提供作业讲评、随堂检测、学情分析等评测功能，通过可视化评价让课堂效果直观呈现。



### 自主灵活的课堂管理

为老师提供文件传输、学生锁屏、学生关机学生终端管理功能，让老师灵活掌控课堂节奏；同时精心打造的学生桌面，贯穿学习全过程，支持终端管控，让学生更专注于学习。

## 核心优势

### 成熟完善的教学模式

课前预习，课中带着问题学习，课后作业高质量完成，及时复习巩固，自我诊断及时解决，是教育界公认的行之有效的教学模型。应用电子书包的智慧课堂系统，在遵循成熟的教学模型基础上，将老师的教、改、评，学生的学、练、思和家长的督、导、帮有机连接在一起，有效提高“课前”、“课中”、“课后”学习的效率和效果。

### 稳定可控的课堂互动教学环境

针对高密度 WIFI 环境优化的无线 AP；无需复杂的界面切换，与电子白板实现无缝对接；教师根据课堂需要适时锁定学生电子书包的 PAD 受控功能...天喻智慧课堂系统整合优化课堂教学每个环节，为教师提供稳定可控的互动教学环境。

### 与教育云平台资源互联互通

智慧课堂系统直接互通教育资源公共服务平台，教师可以轻松调用云平台上的优质资源；同时智慧课堂沉淀的过程性资源和数据上传教育云平台，促进资源的共建共享。